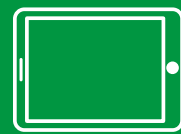


**EXKLUSIV**

**Wir beraten.  
Wir optimieren.  
Wir versorgen.**

**Ihr Partner für  
industrielle Instandhaltung**



**Jetzt neu**

Das Konzept Industrielle  
Instandhaltung in  
digitalisierter Form!



**NIEMANN-LAES**  
INDUSTRIEBEDARF

# Jetzt noch einfacher Informationen jederzeit digital erreichbar

## Das Konzept Industrielle Instandhaltung

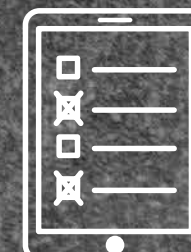
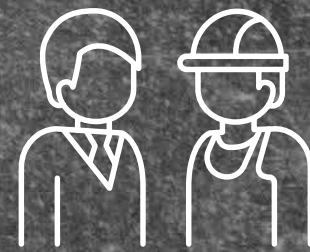
### Exklusives Leistungspaket aus einer Hand

Innerhalb eines Industriebetriebes gibt es viele Bereiche, in denen regelmäßig Instandhaltungen und Wartungen durchgeführt werden müssen.

Die Spezialisten innerhalb der InTECH-Gruppe beraten ganz individuell unter Berücksichtigung gesetzlicher Normen und Vorschriften alle Bereiche und Anwendungen innerhalb Ihres Unternehmens.

Durch Checklisten je Produktbereich ist sichergestellt, dass alle Erfordernisse im Unternehmen berücksichtigt werden und somit eine umfassende Dokumentation je Anwendung entsteht. Auf Basis dieser Checklisten werden von den InTECH-Spezialisten Bestandsaufnahmen durchgeführt, sowie Produktempfehlungen ausgesprochen und diese gemeinsam mit Ihnen dokumentiert.

Die zuverlässige Belieferung mit den definierten Produkten an die Bedarfsstelle in Ihrem Unternehmen wird durch die InTECH-Partner sichergestellt.



### Bestandsaufnahme

Unsere qualifizierten Experten führen für Sie eine umfassende Bestandsaufnahme zur Instandhaltung in Ihrem Unternehmen durch.

### Checkliste

Anhand von standardisierten Checklisten werden die Anforderungen und die gesetzlichen Vorschriften digital dokumentiert und geprüft.

### Produktfinder

Im Anschluss werden die ermittelten Werte mit einer umfangreichen Produktdatenbank abgeglichen, um somit passende Produkte für Ihre Anwendungen zu erhalten.

### Empfehlungsbogen

Zusammenfassung der relevanten Informationen zum Thema Sicherheit, Vorschriften und Einsparungspotentialen, sowie Ihr individuelles Angebot.

### Das Konzept Industrielle Instandhaltung

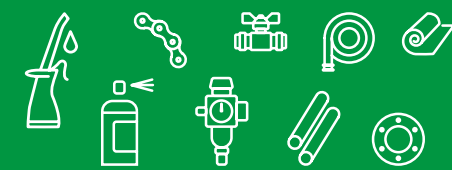
- Wartung, Inspektion, Instandsetzung und Verbesserung
- Unterstützend zum persönlichen Beratungsgespräch
- Gewährleistung einer detaillierten und gesetzeskonformen Analyse durch standardisierte Fragebögen und Checklisten
- Informationen zu den allgemeinen Richtlinien, Verordnungen und Normen

### Der Beratungsablauf – Das tun wir für Sie!

- Bestandsaufnahme
- Erstellen von Checklisten
- Projektbegleitung
- Produktempfehlungen
- Angebotserstellung
- Beratung (Vorschriften, Normen etc.)
- Erarbeiten von Optimierungsvorschlägen
- Entwicklung individueller Lösungen

### Ihr Mehrwert – Ihre Vorteile als InTECH-Kunde

- Zusammenarbeit mit erfahrenen Branchenspezialisten
- Sicherheit in Bezug auf gesetzliche Vorschriften und Normen
- Perfekte Beratung und Betreuung Ihres Projektes
- Einsparungspotentiale
- Systemdienstleistung aus einer Hand





# Wartungssicherheit

## meine-wartung.de

Unternehmen sind in der Pflicht, wartungsrelevante Produkte regelmäßig prüfen zu lassen. Zum Schutz, zur vorbeugenden Instandhaltung und zur Vermeidung von kostenintensiven Ausfallzeiten. Das Service-Tool meine-wartung.de verschafft hier einen optimalen Überblick und eine auf Ihre Anforderung individuell zugeschnittene Lösung.

### Ihr Service-Tool für wiederkehrende Prüfungen:

- Allgemeine Sichtprüfung
- Brandschutz
- Elektrische Anlagen
- Fuhrpark
- Handgeführte Elektrowerkzeuge
- Heizungsanlagen
- Kraftbetätigte Schranken, Tore, Gitter
- Lastaufnahmeeinrichtungen
- PSA gegen Absturz
- Schlauchtechnik
- Schweißanlagen
- Steigtechnik u.a.



#### Individuelle Benutzerverwaltung

Benutzeranlage in eine unternehmensabhängige Struktur, Bereitstellung von Benutzerkonten



#### Digitales Service-Tool

Informationen online jederzeit abrufbar



#### Prozess-Sicherheit

Dokumentation aller relevanten Prüftermine, Prüfungen und Wartungen



#### Schneller und transparenter Überblick

Spezifizierte Zuordnung der Prüfgegenstände zu Maschinen, Anlagen, Personen oder Unternehmensbereichen



#### Prüfprotokolle auf Knopfdruck

Hinterlegung von Prüfprotokollen und Zeugnissen zur Dokumentation gem. gesetzlicher Vorschriften



#### Mehr Informationen?

Dieses Video erklärt schnell und einfach die wichtigsten Fakten zu meine-wartung.de

# Die InTECH-Gruppe

## Das Kompetenzteam führender Händler

Die InTECH-Gruppe ist die Gemeinschaft führender Fachhändler im Bereich Technischer Handel. Wir bieten Ihnen ein einmaliges, professionelles Team für Ihre Industrierausrüstung.

Neben einem breiten Sortiment von technischen Produkten bieten wir Ihnen auch umfangreiche Dienstleistungen wie z.B.

- Konfektionierung von Schläuchen und Rohren
- Montageservice für Schläuche und Armaturen
- Plotten, Schneiden und Stanzen von Flachdichtungen
- Kleben und Konfektionieren von Profildichtungen
- Bohren, Fräsen, Polieren und Zuschneiden von Kunststoffen
- Produktspezifische Schulungen
- Beratung rund um das Thema Industrielle Instandhaltung
- Konfektionierung von Förderbändern
- Dokumentation und Überwachung prüfpflichtiger Artikel

Hierbei stehen beste Qualität und individueller Service im Fokus.

InTECH – Die Industrierausrüster  
Fachkompetenz, Service und Partnerschaft

Das Kernsortiment:

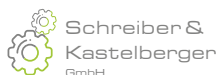
- Schlauch- und Armaturentechnik
- Drucklufttechnik / Pneumatik
- Technische Gummiwaren
- Dichtungs- und Isoliertechnik
- Kunststofftechnik
- Chemisch-Technische Produkte
- Antriebstechnik
- Allgemeiner Industriebedarf

### InTECH – Auch in Ihrer Nähe

Unsere Mitarbeiter beraten Sie direkt vor Ort oder auch in unseren Betrieben. Wir bauen auf langfristige Partnerschaften, um gemeinsam mit Ihnen erfolgreich im Markt zu agieren.



Ihr Ausrüster für Industrie und Handwerk



[www.intech-gruppe.de](http://www.intech-gruppe.de)