

Erfahrener Vollsortimenter für die Industrie

Seit nunmehr 24 Jahren ist die **Industriebedarf Niemann-Laes GmbH** aus Lüneburg eine feste Größe als technischer Großhandel für Industriebedarf, Arbeitsschutz, Betriebsausstattung und Werkzeuge. Dank langjähriger Kooperationen mit zuverlässigen Vertragspartnern und einer leistungsfähigen Logistik bietet Niemann-Laes hochwertige Markenprodukte zu attraktiven Konditionen. Mit der Eröffnung einer Niederlassung in Bielefeld zu Beginn des Jahres 2010 dehnte das bislang vorwiegend in Norddeutschland tätige Unternehmen seine Aktivitäten weiter aus.

Die Unternehmensgeschichte von Niemann-Laes besteht aus zwei Abschnitten. Bereits nach dem 2. Weltkrieg betrieb das Unternehmen in Lüneburg neben Glas, Farben, Tapeten und Fußbodenbelägen auch eine Abt. mit Industriebedarf und Werkzeugen. Im Jahre 1987 musste hier Insolvenz angemeldet werden. Herr Hans-Jürgen Jakob aus Kiel kaufte den Bereich Industriebedarf und Werkzeuge aus der Insolvenzmasse heraus und führte es von diesem Zeitpunkt als techn. Handel Niemann-Laes weiter. Auf-

grund des priv. Wohnsitzes wurde gleichzeitig eine Niederlassung in Kiel gegründet. Im Jahre 2005 übernahm Dipl.-Kfm. Philipp Mitzscherlich im Rahmen einer Unternehmensnachfolge diesen Betrieb, weil es keine Nachfolger aus der Familie des Herrn Jakob gab. Von den damals 18 Mitarbeitern wuchs das Unternehmen bis heute auf 35 Mitarbeiter an und erwirtschaftet ein Umsatzvolumen von mehr als 8,0 Mio. Euro.

„Wir sind ein Großhandelsunternehmen, das seinen Kunden hochwertige Marken-



Philipp Mitzscherlich (rechts im Bild), geschäftsführender Gesellschafter von Niemann-Laes, beim Richtfest im Juni 2010



Das neue Firmengebäude an der Lüneburger Friedrich-Penseler-Straße wurde im September 2010 bezogen

produkte zu attraktiven Konditionen anbietet“, erläutern die beiden geschäftsführenden Gesellschafter von Niemann-Laes Philipp Mitzscherlich und Herbert Brindöpke. Das Lieferprogramm besteht heute aus Industriebedarf, Arbeitsschutz von Kopf bis Fuß,

Werkzeugen, Antriebstechnik sowie Kleb- und Dichtstoffen. Die jüngste Produktgruppe fasst alle Hochleistungskunststoffe sowie transparente Kunststoffe für die Werbeindustrie – formatiert und im Originalformat – zusammen. Mit diesem Produktportfolio bedient Niemann-

gesamt können unsere Kunden auf ein Sortiment von mehr als 100.000 Artikeln zurückgreifen, die wir von etwa 400 Lieferanten aus dem In- und Ausland beziehen“, so Herbert Brindöpke. „Davon haben wir ca. 15.000 verschiedene Artikel ständig auf Lager.“



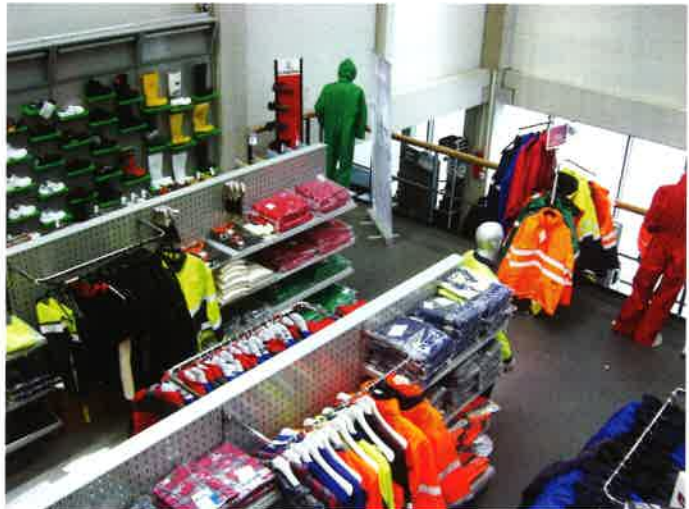
Einblick in einen Verkaufsraum von Niemann-Laes

Laes Industrie, Handwerk und Kommunen. Dabei arbeitet Niemann-Laes mit renommierten Unternehmen aus verschiedenen Branchen zusammen, mit denen meist langjährige Kooperationen bestehen. Zu ihnen zählen u. a. die KLINGSPOR AG, Loctite, die Drägerwerk AG, die Henkel AG & Co. KGaA, die GEDORE Tool Center KG, die tesa AG, die Metabowerke GmbH, die Kächele-Cama Latex GmbH, die Robert Bosch GmbH, die Alfred Kärcher Vertriebs-GmbH, die ANSELL Healthcare Europe N.V., die Fein GmbH, die OKS Spezialschmierstoffe GmbH oder die JAL Group Germany Lupos GmbH. „Ins-

Präsentiert wird das umfangreiche Sortiment in vier verschiedenen, nach Produktkategorien unterteilten Katalogen, die jährlich erscheinen und selbstverständlich kostenlos bezogen werden können. Mit rund 40 Prozent Anteil am Umsatzvolumen nimmt der Geschäftsbereich Arbeitsschutz eine herausragende Stellung im Programm von Niemann-Laes ein. Er bietet hochwertige Produkte wie Kopf-, Augen-, Atem- und Gehörschutz, Handschutz, Fußschutz, Berufsbekleidung, Kälte- und Warnschutzbekleidung, Hautschutz, Umwelt- und Hitzeschutz, Erste-Hilfe-Ausrüstung, Knieschutz und

Gürteltaschen. U. a. findet man hier die innovativen LUPOS® Sicherheitsschuhe der JAL Group Germany Lupos GmbH. Mit einer mehr als 50-jährigen Erfahrung im Bereich der Entwicklung und Produktion von Sicherheitsschuhen zählt LUPOS® heute zu den Marktführern im Premiumsegment. Die Zugehörigkeit zur JAL Group, der größten Firmen-gruppe am Markt im Bereich Sicherheitsschuhe mit einer Jahresproduktion von über 10 Millionen Paar Schuhen gestattet LUPOS® den ständigen Zugriff auf optimale Entwicklungs- und Produktions-

Im Bereich Werkzeugtechnik bietet Niemann-Laes Produkte für die Zerspanung, die Spann-, Mess- und Schleiftechnik und Handwerkzeuge. Hinzu kommen Industriebedarf wie Löt- und Schweißtechnik, technische Produkte, Maschinen und Elektrowerkzeuge. Der Werkstattkatalog umfasst spanhebende Werkzeuge, Spannwerkzeuge, Messwerkzeuge, Schleifmittel, Feilen, Sägen, Handwerkzeuge sowie Lager- und Betriebseinrichtungen. Im Geschäftsbereich technische Produkte bietet Niemann-Laes die gesamte



Hochwertige Produkte zum Arbeitsschutz sind der Haupt-Umsatzträger von Niemann-Laes

kapazitäten. Die Schuhe, die für Mechaniker und Handwerker ebenso geeignet sind wie für den Einsatz in der Landwirtschaft, im Lagerwesen, der Schweißtechnik, der Chemie, in Werkstätten, der zerspanenden Industrie, im Labor und im Bauwesen, kombinieren auf unvergleichliche Art optimalen Komfort mit totaler Sicherheit.

Palette der Schlauch- und Armaturentechnik, Kleb- und Dichtstofftechnik, Antriebstechnik und wie bereits erwähnt jetzt auch Kunststofftechnik.

Aktuell bedient Niemann-Laes über 1.000 aktive Kunden, die fast ausschließlich aus dem Bundesgebiet kommen. „Dabei handelt es sich zu 80 Prozent um Industrie-

kunden“, präzisiert Philipp Mitzscherlich. „Die restlichen 20 Prozent entfallen auf Abnehmer aus dem Handwerk und auf öffentliche Bedarfsträger. Der Großteil unserer Kunden stammt aus einem Einzugsgebiet von etwa 150 km rund um unsere Standorte. Nur zwei Prozent unseres Umsatzes resultieren aus dem Export mit Kunden aus Polen, Großbritannien, Österreich, der Schweiz und den Niederlanden.“

Probleme löst. Hierzu gehört auch die individuell auf den Bedarf einzelner Kunden abgestimmte Bevorratung von Ware. Schließlich erwarten unsere Kunden, dass wir ihren Beschaffungsprozess so effizient wie möglich gestalten. Um all dies zu gewährleisten, ist unser zurzeit 7-köpfiges Außendienst-Team tagtäglich im norddeutschen Raum im Einsatz. Zur Aufrechterhaltung eines hohen Serviceniveaus werden unsere

ner günstigen Verkehrsanbindung mangelte es u. a. an einer ausreichenden Zahl von Parkplätzen für unsere Kunden.“ Dank einer Investition

„Das Grundstück wurde uns von der Wirtschaftsförderung Lüneburg innerhalb kürzester Zeit vermittelt“, ergänzt Philipp Mitzscherlich. Aber auch in



Die beiden geschäftsführenden Gesellschafter Philipp Mitzscherlich (l.) und Herbert Brindöpke auf der FMB 2010 in Bielefeld

„Mit der klaren Abgrenzung unserer einzelnen Sortimentssegmente bieten wir unseren Kunden ein ebenso übersichtliches wie umfangreiches Angebot, das zu 80 Prozent ad hoc verfügbar ist“, hebt Philipp Mitzscherlich hervor. „Zudem betrachten wir uns nicht nur als Großhandelsbetrieb mit einem hervorragenden Sortiment, sondern als Dienstleister, der seine Kunden erstklassig bereit, zuverlässig beliefert und

Mitarbeiter, insbesondere die für die einzelnen Warengruppen verantwortlichen Führungskräfte, regelmäßig geschult und weitergebildet.“

Aktuell steht der Ausbau aller drei Standorte auf der Agenda. So konnte im September 2010 der neue Firmensitz an der Friedrich-Penseler-Straße in Lüneburg bezogen werden. „Die alten, stadtnahen Gebäude lagen logistisch sehr ungünstig“, erklärt Philipp Mitzscherlich. „Neben ei-



Klar gegliedert: Vier jährlich erscheinende Kataloge präsentieren das umfangreiche Sortiment von Niemann-Laes

von rund 3,5 Millionen Euro verfügt der 13.000 qm große Standort über eine 1.700 qm große Lagerhalle mit ca. 1.500 Palettenstellplätzen; darin enthalten sind eine 750 qm dreigeschossige Fachbodenregalanlage und eine 300 qm große Ausstellungsfläche ebenfalls auf 3 Ebenen. Angeschlossen an diese Halle ist ein Bürogebäude, welches mindestens 30 Mitarbeitern ausreichend Platz bietet.

Bielefeld und Kiel sind Erweiterungen geplant. „Wir wollen die Kompetenzbereiche für alle drei Standorte erweitern“, fügt Herbert Brindöpke hinzu. „Dies gilt insbesondere für die Bereiche Kunststoffe und Antriebstechnik. Mit unserer jüngsten Niederlassung in Bielefeld als Stützpunkt in der Maschinenbau-Region Ostwestfalen wollen wir uns mittelfristig zum Systemlieferanten entwickeln.“

Industriebedarf Niemann-Laes GmbH

Friedrich-Penseler-Straße 15
D-21337 Lüneburg

Edisonstraße 15
D-24145 Kiel

Speicher I Meisenstraße 65
D-33607 Bielefeld

www.niemann-laes.de